

# EMILE RASSAM

## ► JOY

**Product** | Female Shirt - Mandarin Collar  
**Produit** | Chemise Femme - Col Mao

**Category** | Corporate Wear - Service Wear  
**Catégorie** | Vêtements d'entreprise - Vêtements de Service


**Color** | White  
**Couleur** | Blanc

**Item Code** | SHT - 01545  
**Ref. Article** |

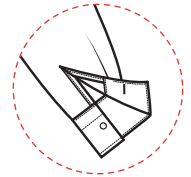
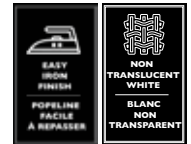
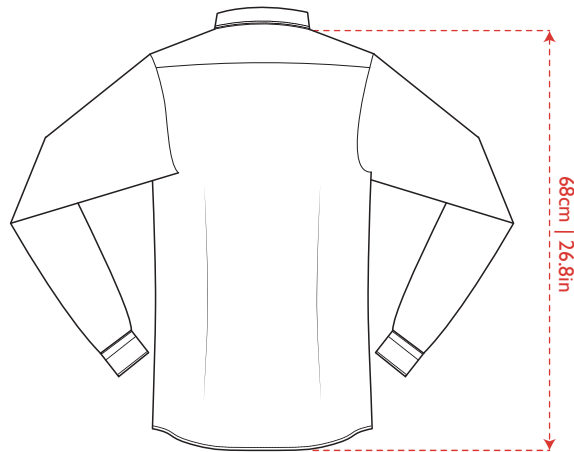
**Fabric** | Poplin 65/35 Poly/Cotton  
**Tissu** | Popline 65/35 Poly/Coton

Weight  
145 G/M2  
Poids

### Sizes/Tailles:

	6	8	10	12	14	16	18	20
	34	36	38	40	42	44	46	48
	XS	S	M	M	L	XL	2XL	2XL





## Info

Mandarin collar shirt distinguished by its feminine tailored fit defined by rear and front dart.

## Fit and Product Details

- Col Mao boutonné
- Coupe taillée
- Patte de boutonnage cachée
- Devant et dos à double pinces
- Manchettes simples avec deux boutons

## Fabric and Care

Fine poplin non translucents  
65/35 polyester/cotton  
Weight: 115 G/M<sup>2</sup>  
Easy iron



**40°C coloured wash.**  
Machine wash with white colour garments.  
Water Temperature up to 40°C.



**Do not bleach.**  
Use only bleach free detergents.



**Mild drying processes.**  
Tumble dry at low cycle with caution.



**Iron at moderate temperature.**  
Iron at maximum sole plate temperature of 160 °C.  
A steam iron is recommended. Avoid heavy pressure.

## Information

Chemise à col Mao agréable à porter avec sa coupe taillée.

## Ajustement et détails du produit

- Mandarin collar with button
- Tailored fit
- Concealed buttons
- Front and back darted.
- Regular cuffs with two buttons

## Tissu et Soins

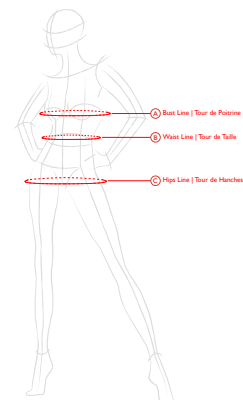
Popeline fine non transparent  
65/35 polyester/coton  
Poids: 115 G/M<sup>2</sup>  
Facile à repasser

**40°C lavage couleurs.**  
Lavage à la machine avec des habits blancs.  
Température de l'eau à 40°C.

**Ne pas blanchir.**  
Utiliser des détergents sans chlore.

**Séchage doux.**  
Séchage en tambour avec prudence. Choisir un procédé doux avec une action thermique réduite (température (60°), durée).

**Repassage à température modérée.**  
Repasser à max 160° C (température maximale de la semelle).  
Un fer à vapeur est recommandé. Évitez les fortes pressions.



## ► Dimensions

Sizing   Taille	34	36	38	40	42	44	46	48
A Bust Line   Tour de Poitrine	31.1"	32.7"	34.2"	36.2"	37.8"	39.3"	40.9"	42.5"
	79.0cm	83.0cm	87.0cm	92.0cm	96.0cm	100.0cm	104.0cm	108.0cm
B Waist Line   Tour de Taille	24.4"	26.4"	28.3"	29.9"	31.8"	33.8"	36.2"	39.0"
	62.0cm	67.0cm	72.0cm	76.0cm	81.0cm	86.0cm	92.0cm	99.0cm
C Hips Line   Tour de Hanches	35.4"	37.0"	38.6"	40.1"	41.7"	43.3"	45.6"	48.0"
	90.0cm	94.0cm	98.0cm	102.0cm	106.0cm	110.0cm	116.0cm	122.0cm
D Shirt Length   Longueur Chemise	26.5"	26.7"	26.9"	27.2"	27.4"	27.6"	27.8"	28.0"
	67.4cm	68.0cm	68.5cm	69.1cm	69.6cm	70.2cm	70.7cm	71.3cm
E Sleeve Length (Manchette Inclusive)   Longueur Manche (Cuff Included)	23.4"	23.7"	24.0"	24.4"	24.7"	25.1"	25.3"	25.5"
	59.4cm	60.3cm	61.2cm	62.0cm	62.9cm	63.8cm	64.3cm	64.7cm



**Tips** On how to take measurements of your Female Colleagues.  
Visit this link:  
<https://youtu.be/66lF6BxwhR4?si=qH--1VcPgfNexNp>



**Consignes** Pour une prise de mesure de vos collaboratrices.  
Consulter ce lien:  
[https://youtu.be/\\_BUSXbZf4sU?si=OYtXuoKbZ76aP5WJ](https://youtu.be/_BUSXbZf4sU?si=OYtXuoKbZ76aP5WJ)